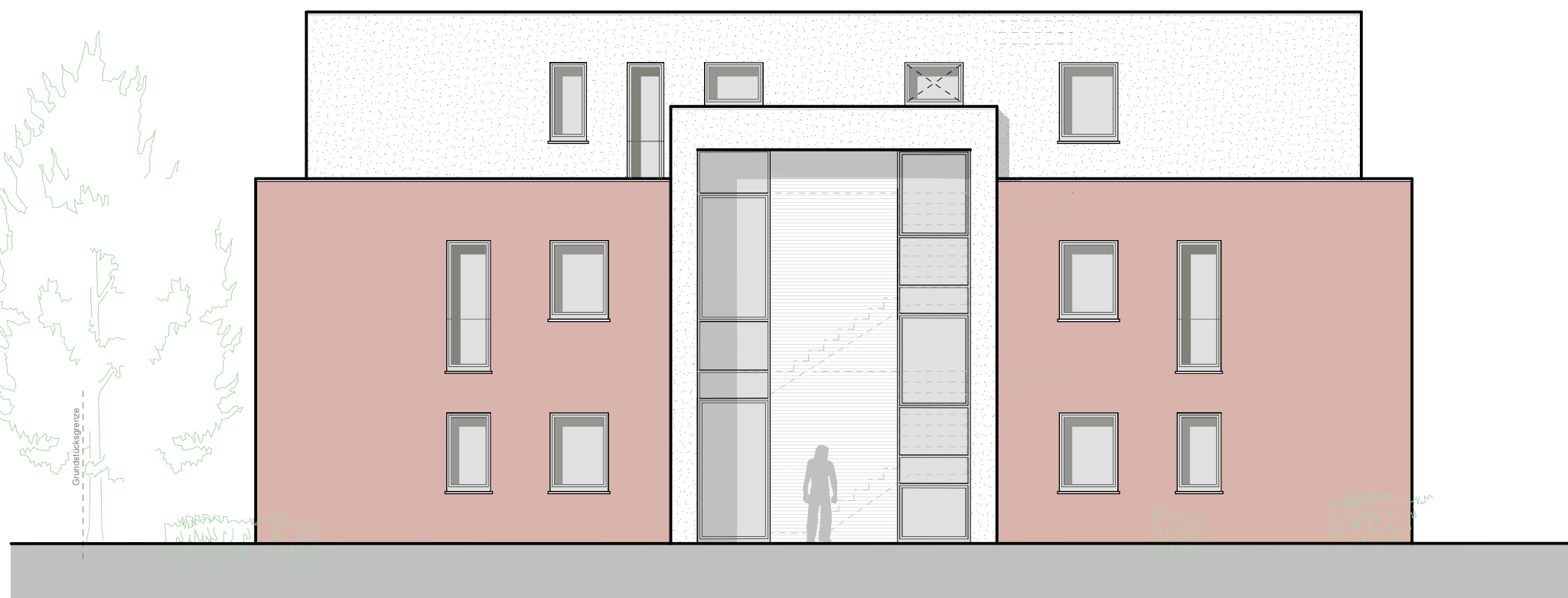


Neubau zweier baugleicher
Mehrfamilienhäuser
mit je 6 Wohneinheiten
im Bebauungsgebiet
südl. Christian-Rath-Straße
in 48336 Sassenberg,
Gemarkung Sassenberg,
Flur 16,
Flurstück 400



Nord Ansicht



Ost Ansicht