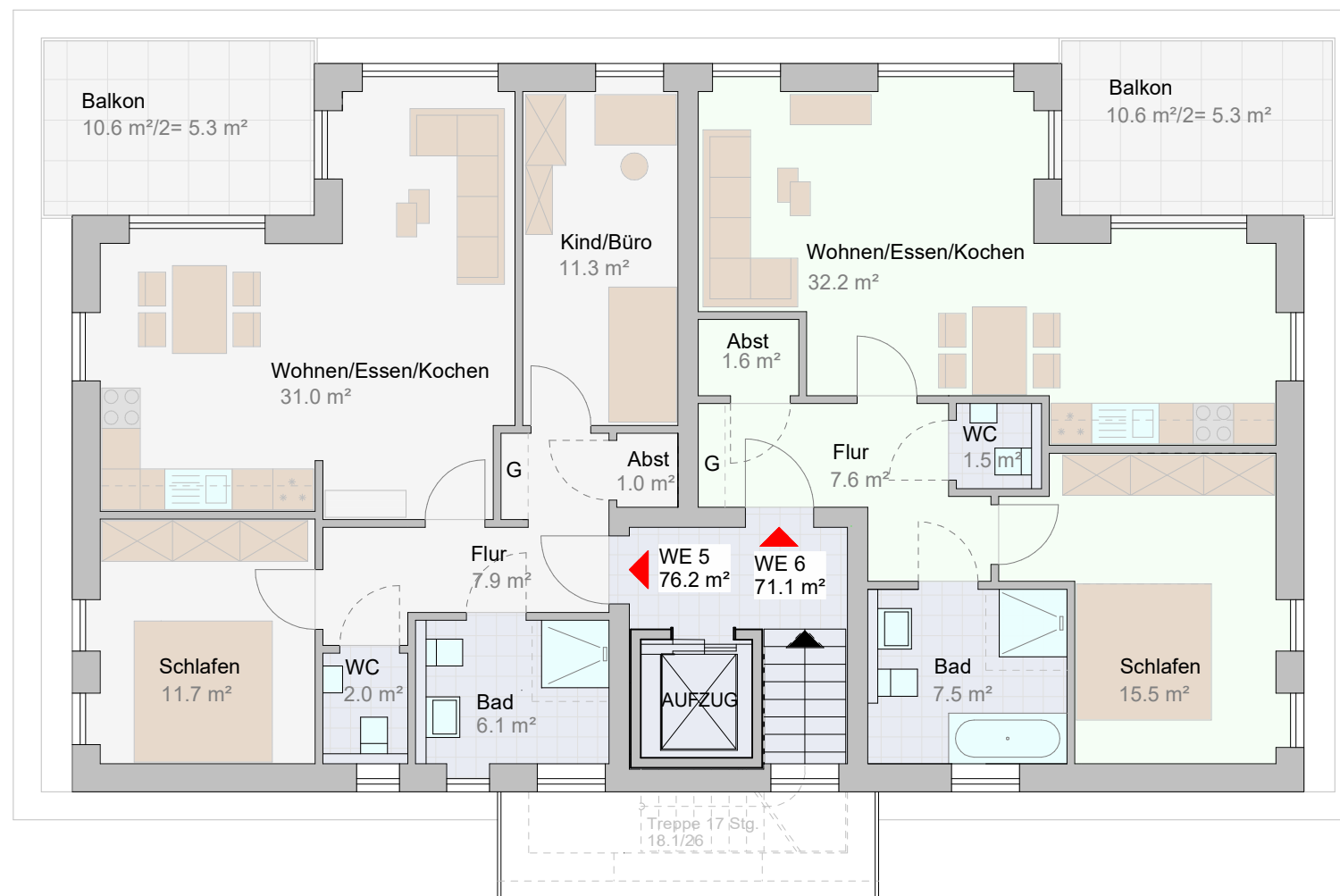
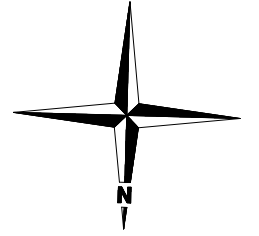


Neubau zweier baugleicher Mehrfamilienhäuser  
mit je 6 Wohneinheiten  
im Bebauungsgebiet südl. Christian-Rath-Straße  
in 48336 Sassenberg,  
Gemarkung Sassenberg, Flur 16,  
Flurstücke 400 und 401



Wohnung 5 und 6  
Dachgeschoss

